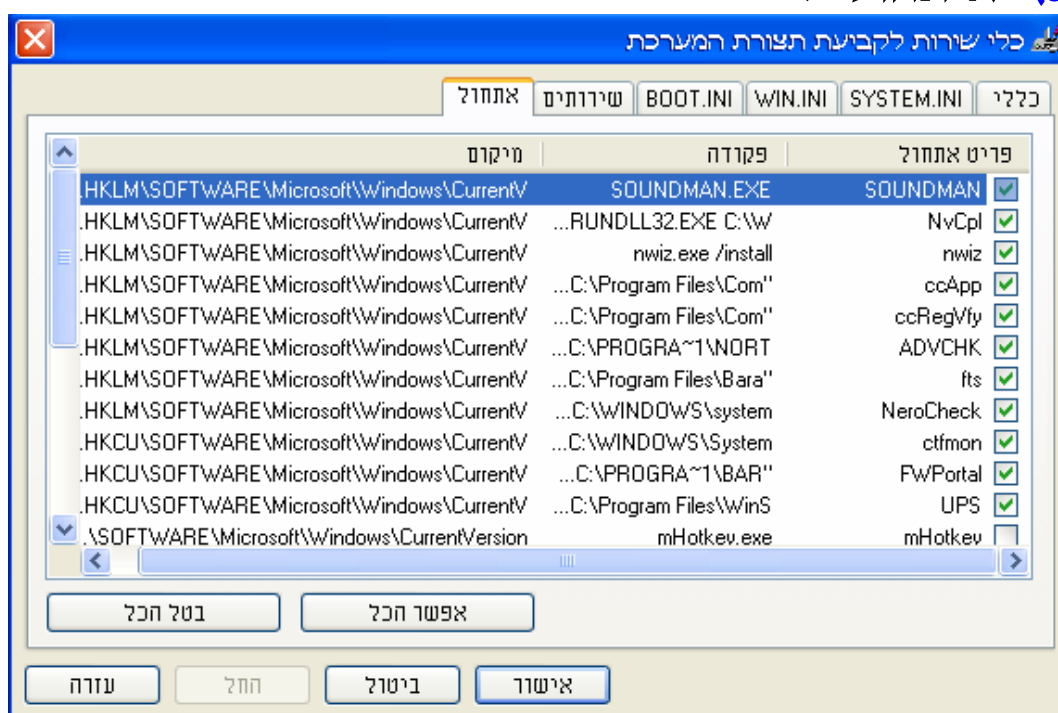


תוכנות הפועלות עם עליית ה Windows

- (1) "התחל".
- (2) "הפעלה".
- (3) לרשום "Msconfig".
- (4) "אישור".
- (5) "איתחול".



* הקבצים המסומנים ב"וי" מופעלים עם עליית ה-WIN.

* במידה ואתה רוצה למנוע ממשוהו מסוים לפעול כול פעם מחדש בעת הפעלת ה-WIN, יש להסיר את ה"וי" וללחוץ על "החל", "סגור", "יציאה ללא הפעלה מחדש". (שינוי זה יתבצע בעת הפעלה מחדש של המחשב).

המדריך נכתב ע"י frumi