

העתקת דיסק CD לדיסק CD

1) הפעל את "Nero StartSmart" :

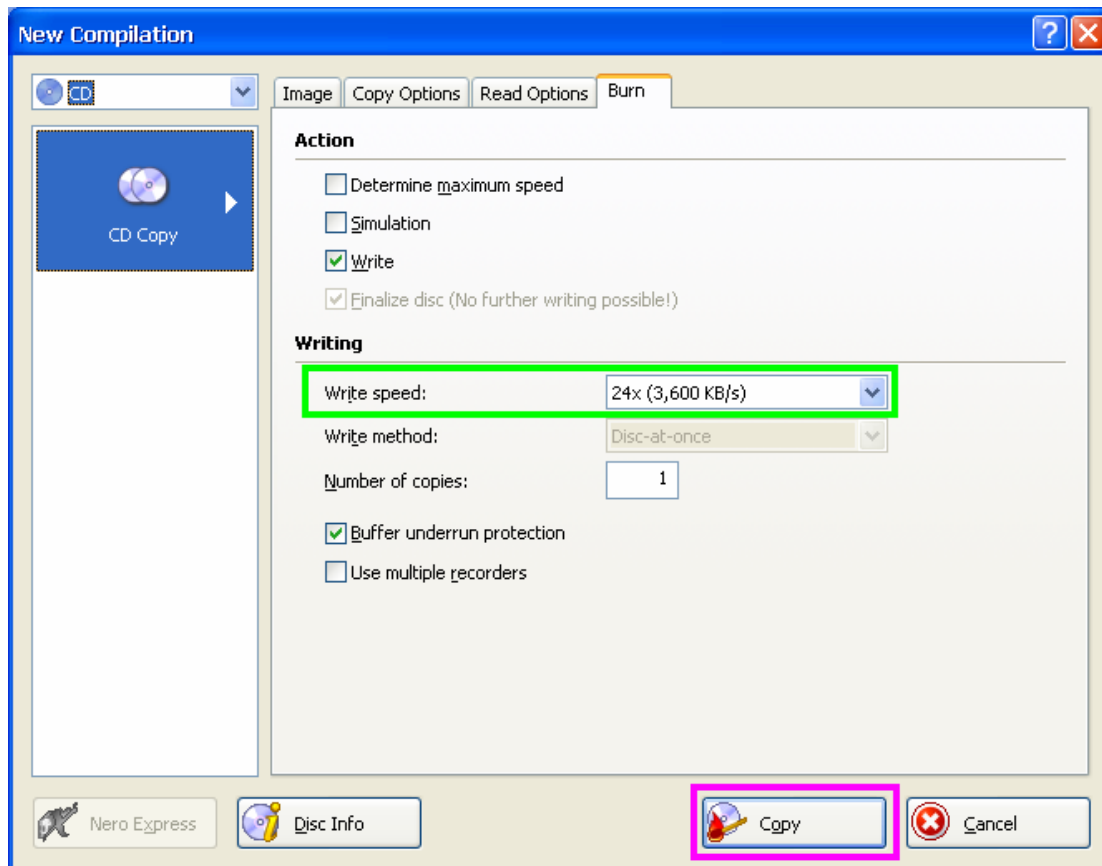


2) שנה ל "CD" .

3) בתוך "Data" עמוד עם העכבר על :

4) "Copy CD" .

5) שנה ל "Nero Burning ROM" ולחץ על החץ הירוק :



- 5) הכנס את דיסק שאותו מעתיקים לכוון .
- 6) הכנס דיסק ריק לצורב .
- 7) קבע את מהירות הצריבה לפי בחירתך .
- 8) לחץ על "Copy" לתחילת הצריבה .
- 9) בסיום הצריבה לחץ על "OK" .

המדריך נכתב ע"י frumi